



### Benötigtes Werkzeug:

- Kreuzschlitz-Schraubendreher
- Schraubendreher

### KEINEN AKKUSCHRAUBER VERWENDEN!

Ein übermäßig festes Anziehen der Schrauben bringt keine höhere Festigkeit.

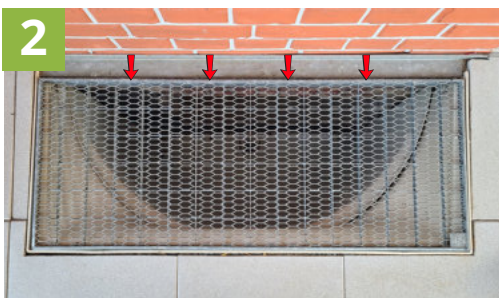


1

### 1 Einbau vorbereiten

Gitterroste herausnehmen, Roste und Einfassung gründlich reinigen.

Roste wieder einlegen, falls Einbruchsicherungen vorhanden sind, diese schon einhängen, aber noch nicht unten festschrauben.



2

### 2 Gitterroste positionieren

Roste soweit möglich von der Wand wegziehen, damit sich durch späteres Verrutschen kein Spalt zwischen Abdeckgitter und Wand bilden kann.



3

### 3 Abdeckung positionieren

Abdeckung auflegen und wie vorgesehen positionieren.

Dabei auf evtl. störende Teller der Einbruchsicherung achten, die ggf. weiter nach innen versetzt werden müssen.



4

### 4 Schraubenposition markieren

Auf dem Rahmen die Schraubenpositionen markieren.

Dabei beachten, dass diese gleichmäßig verteilt sind.



5

### 5 Schraubenlöcher vorbohren

Mit einem xx mm Bohrer die Löcher im Rahmen vorbohren.

Durch diese Öffnungen hindurch mit einem Stift an der Betoneinfassung Markierungen setzen. Mit einem xx mm Bohrer vorbohren und Dübel einstecken.



6

### 6 LSA mit Aufkantung

Wenn eine Abdeckung mit Aufkantung zusätzlich noch an die Wand gedübelt werden soll, sollten jetzt die Bohrlöcher angezeichnet und gebohrt werden.



7

### 7 Abdeckung festschrauben

Abdeckung auflegen und Schrauben eindrehen.