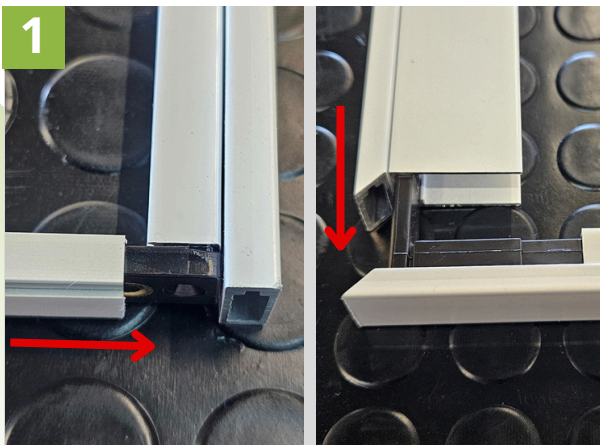


- A** Untere Führungsschiene
- B** Obere Führungsschiene
- C** Seitl. Montageprofile
(mit Klebestreifen)
- D** Abdeckprofil aus PVC
- E** Gewebepaket
E1. Einfassprofil
E2. Anschlagprofil
- F** Plisseepaket mit Zugschiene

Montage vorbereiten

Bei der Handhabung der Teile darauf achten, dass die Schnüre nicht verdreht werden: Anschlagprofil **E2** nicht um ihre Längsachse drehen!
An geplanter Montageposition den Boden sowie die Türrahmenflächen reinigen (Spiritus, Waschbenzin).

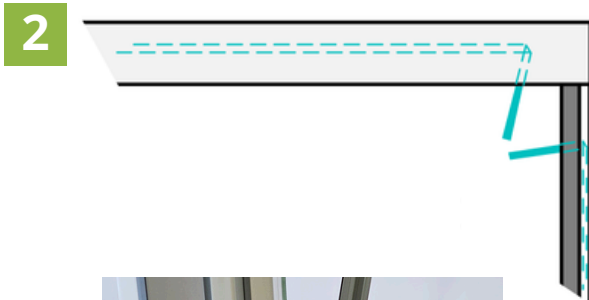


1 Profile/Schienen zusammenstecken

Teile **A**, **B** und **C** zusammenstecken

(Wasserschlitze der Bodenschiene zeigen nach außen, Klebeband an den anderen Teilen zeigt zum Türrahmen)

Die Steckverbindung ist nur eine Montagehilfe und **nicht** in sich stabil!



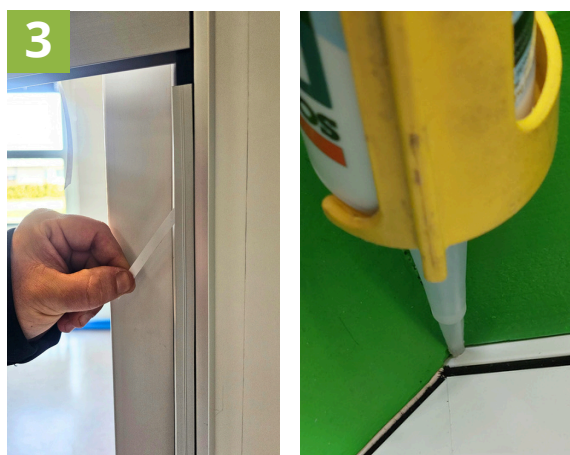
2 Rahmen positionieren

Probeweise den Rahmen an den vorgesehenen Platz stellen.

Wenn alles passt, Schutzfolien der seitlichen und oberen Schienen einige cm abziehen und so umknicken, dass die Enden über die Profile in den Rahmen ragen.

Schutzfolie von der Bodenschiene komplett abziehen.

Rahmen (am besten zu zweit) nach außen gekippt mit der unteren Außenkante an die vorgesehene Position stellen und an den Türrahmen schwenken, wobei die Bodenschiene bereits anklebt.



3 Rahmen montieren

Oben wieder etwas abrücken, restliche Schutzfolien abziehen.

Vor endgültigem ankleben beachten, dass seithl. Profile parallel zur Türrahmenkante stehen!

Rahmen andrücken und Fuge an der oberen Führungsschiene mit Silikonnaht versehen.

- Seithl. Fugen ggf. auch durch vorher aufgebracht Komprimband auffüllen (Sonderzubehör)



4 Anschlag-/Zugschiene montieren

Anschlagschiene **D** auf Zugschiene **F** stecken und gesamte Paket schräg in die Bodenschiene **A** stellen und in die obere Führungsschiene **B** einkanten.

Rolle muss unten sein!

Plissee Frontmontage - PL_F

5



5 Einfassprofil montieren

Paket mit dem Einfassprofil **E1** in das Montageprofil einclipsen: Dazu das Einfassprofil in die seidl. Montageschiene drücken bis ein "klicken" zu hören ist.

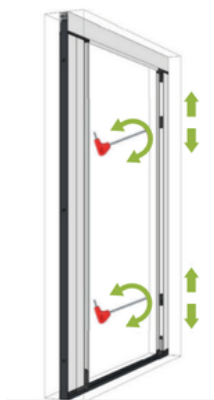
6



6 Anschlagsprofil einrasten

Paket mit dem Anschlagsprofil **E2** in das Montageprofil einclipsen: Dazu das Anschlagsprofil in die seidl. Montageschiene drücken bis ein "klicken" zu hören ist. Probeweise schließen und prüfen, ob Schnüre richtig gespannt sind.

7



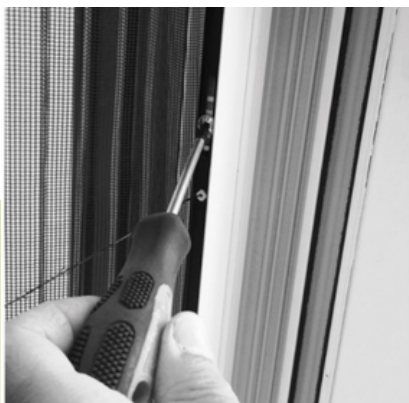
7 Schnurspannung einstellen

Bei Bedarf die Schnureinsteller im Anschlagsprofil regulieren.

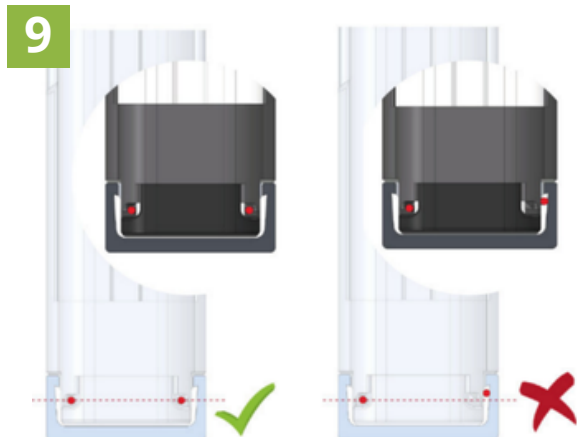
Achtung! Eine zu hohe Spannung verkürzt die Lebensdauer der Spannschnüre.

Die richtige Spannung der Schnüre ist erreicht, wenn beim Betätigen der Griffschiene sich die Spannschnüre im Querverlauf (A+B) nicht aufwerfen oder stark durchhängen. Ein leichtes Durchhängen der Schnüre im oberen Querverlauf stellt kein Problem dar.

8



8 Für den Fall, dass lediglich eine einzelne Spannschnur eine zu hohe Spannung aufweist, lässt sich jede Spannschnur über die Einzelschnureinstellung im Einfassprofil **E1** regulieren.



9 Schnüre kontrollieren/korrigieren

Die Schnüre in der Bodenschiene müssen jeweils an den Seiten laufen und dürfen sich nicht kreuzen.

Wenn sie sich kreuzen:

- Paket wieder herausnehmen und kontrollieren ob die Schnüre in den vorgesehenen seitlichen Schlitzen der Kunststoffkappe unten an der Zugschiene herauskommen.
- Schnüre durch Ziehen zur Seite wieder in die Schlitze einschnappen.



10 Abdeckprofil eindrücken

Abdeckprofil **D** in das Anschlagprofil **E2** eindrücken. Von unten beginnen und Stück für Stück fest andrücken.

Wartung und Pflege

Feineinstellung / Wartung für lange Lebensdauer:

Der Verschleiß und damit die Lebensdauer der Plisseeschnüre ist entscheidend von der Reibung abhängig. Das Plissee muss immer leicht zu bewegen sein, bei Schwergängigkeit muss die Ursache umgehend beseitigt werden.

Mögliche Ursachen:

Zu straff eingestellte Schnüre, auch einzelne:

Die Schnüre können an den Einstellern an der festen Seite des Plisseepaketes (Gegenüber der Griffschiene) einzeln nachgestellt werden: Plissee schließen, letzte Falte zur Seite drücken.

Am Ende jeder Schnur werden die Einsteller sichtbar.

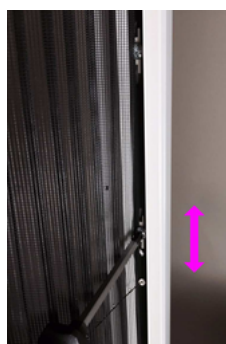
Nach lösen der Kreuzschlitzschraube kann die Schnurspannung verändert werden: Wenn der Einsteller in Richtung Schnur geschoben wird, verrichtert sich die Spannung.

Damit sich beim Einstellen das Plissee nicht aushängt, sollte ein Helfer die Endschiene nach unten drücken.

Die Spannung kann durch Abtasten der jeweiligen Schnur kontrolliert werden.

Durch Flusen blockierte Schnuröffnung:

Bei den unteren Schnüren kann es durch Einziehen von Tierhaaren oder Flusen dazu kommen, dass diese die Schnurdurchführung zusetzen und die Reibung erhöhen. Daher ist es sehr wichtig, die Bodenschiene sauber zu halten.



Wenn bereits Flusen mit den Schnüren eingezogen wurden, muss das Plisseepaket herausgenommen und das untere Endstück der Griffschiene abgeschraubt und herausgezogen werden. Danach können eventuelle Verschmutzungen in den Durchführungen entfernt werden.