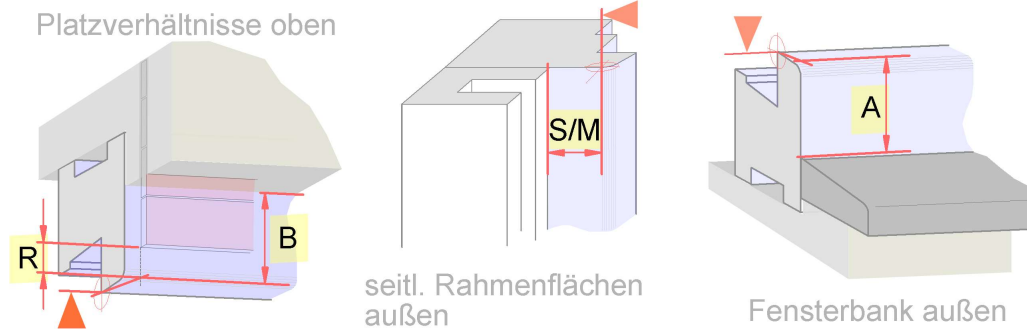


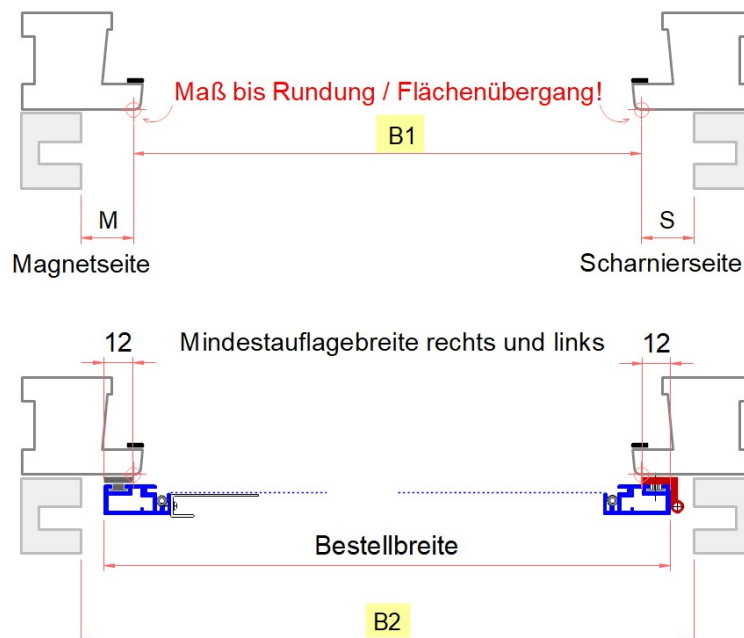
1.) Platzverhältnisse prüfen nach Zeichnungsangaben:



Rolladenabstand	min. 17 mm	alternativ: DTF, DTZR
Magnetseite (M)	min. 15 mm	alt.: Verbreiterungsprofil
Scharnierseite (S)	min. 20 mm	alt.: Verbreiterungsprofil
Platz oben (R/B)*	min. 15 mm	alt.: DTMR DTZR
Platz unten (A)	min. 15 mm	alt.: mit Bürstenprofil

* R für Türen mit Rolladen (obere Endstellung), B für Türen ohne Rolladen

Bestellbreite ermitteln:



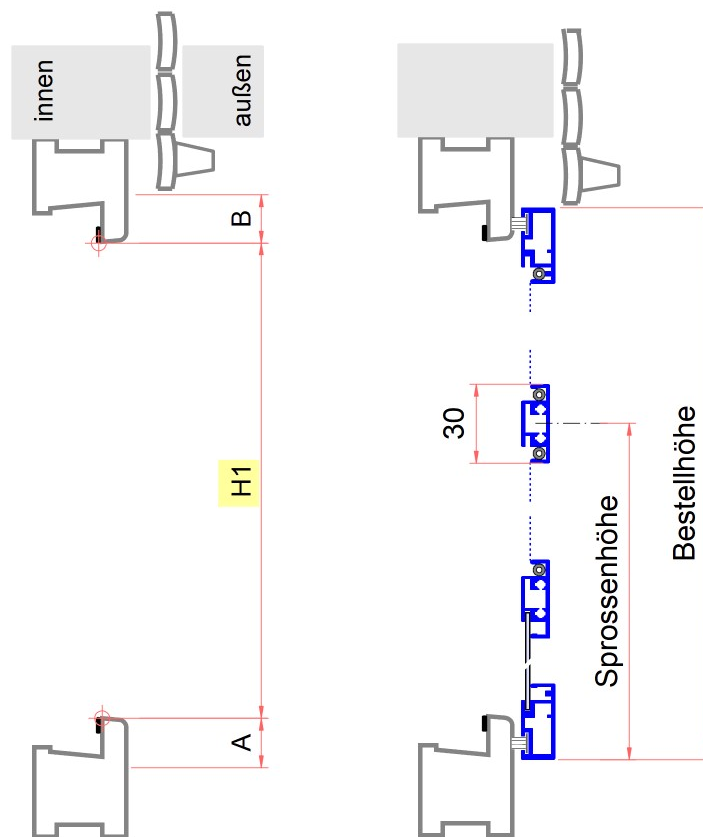
2.) Messen Sie die Breite (**Maßpunkte in der Zeichnung**), das Maß ist mit **B1** angegeben.
(Hier wird nicht das lichte Maß genommen, sondern ab Beginn der ebenen Fläche gemessen)

3.) Bestellbreite berechnen:

Bestellmaß Breite (Mindestauflage)	$B1 + 12 + 12 \text{ mm}$
Bestellmaß Breite (Standard)	$B1 + 20 + 20 \text{ mm}$

4.) Kontrolle: Die Bestellbreite muss min. 10 mm kleiner sein als das Maß B2
 Am sichersten ermitteln Sie die Breite mit unserer [Mess-Schablone](#)

Bestellhöhe ermitteln:



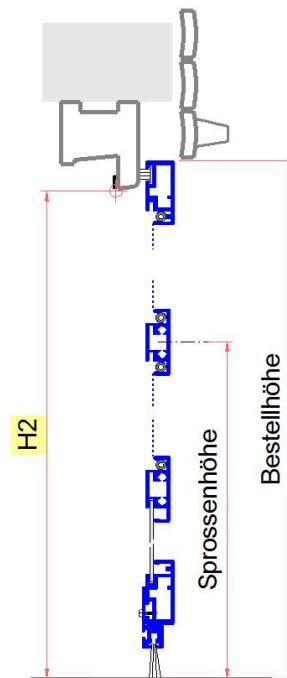
5.) Messen Sie die **lichte** Höhe der Rahmenöffnung, das Maß ist in der Zeichnung mit **H1** angegeben.

6.) Bestellhöhe berechnen:

Bestellmaß Höhe (Mindestauflage)	$H1 + 15 + 15 \text{ mm}$
Bestellmaß Höhe (Standard)	$H1 + 15 + 25 \text{ mm}^*$

* Die untere Auflage kann ruhig größer sein sofern Platz vorhanden, dann ist das Sockelblech von innen weniger sichtbar.

Option: Bestellhöhe ermitteln mit Bürstenprofil



5a.) Messen Sie die Höhe ab Boden bzw. vorstehender Kante, das Maß ist in der Zeichnung mit **H2** angegeben.

6a.) Bestellhöhe mit Bürstenprofil berechnen:

Bestellmaß Höhe inkl Bürste	$H2 + 15 \text{ mm}$
-----------------------------	----------------------

Das Bürstenprofil ist verstellbar und kann um 5 mm abgesenkt werden.