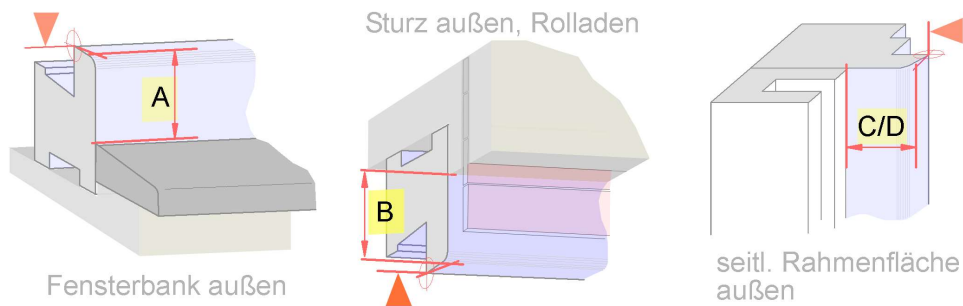
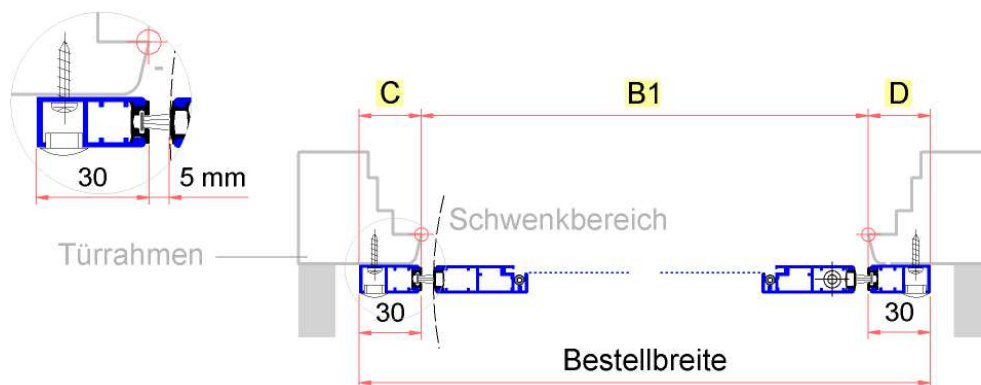


1.) Platzverhältnisse prüfen nach Zeichnungsangaben



	Grenzmaß	Alternative
Rolladenabstand	min. 15 mm	Falzpendeltür PTF
Auflage unten (A)	15 bis 28 mm	m. Bodenprofil PTR-3
Auflage oben (B)	15 bis 25 mm	Falzpendeltür PTF
Auflage seitlich (C/D)	0 bis 30 mm	

Bestellbreite ermitteln Fall 1: Platz auf Rahmen beidseitig mehr als 3 cm



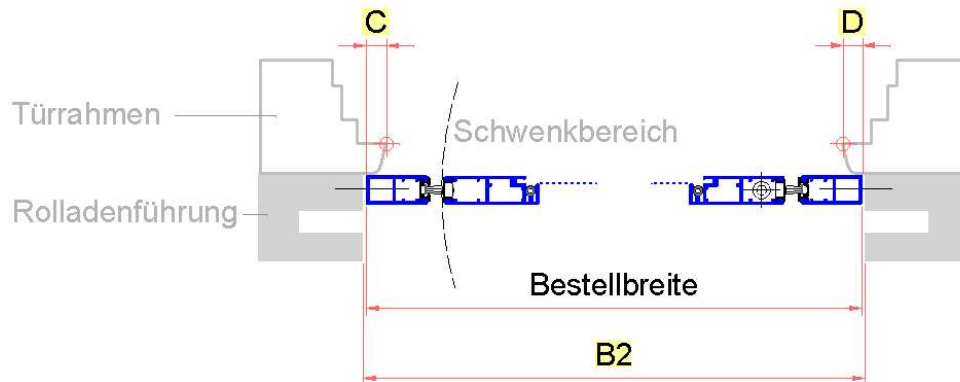
2-1.) Messen Sie die kleinste lichte Breite der Türrahmenöffnung = Maß **B1** in der Zeichnung

3-1.) Bestellmaß Breite berechnen:

Bestellmaß Breite Fall 1	$B1 + 60 \text{ mm}$
---------------------------------	--

4-1.) Kontrolle: Bestellbreite darf nicht größer sein als $B1 + 60 \text{ mm}$

Bestellbreite ermitteln Fall 2: Platz auf Rahmen beidseitig weniger als 30 mm

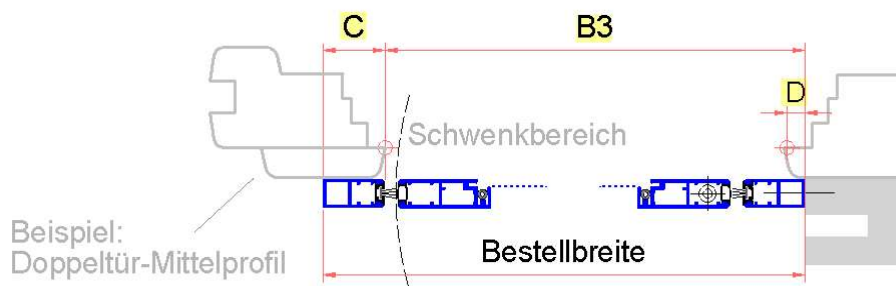


2-2.) Messen Sie die Breite zwischen den seitlichen Begrenzungen (kleinstes Maß), siehe Zeichnung, das Maß ist mit **B2** angegeben

3-2.) Bestellmaß Breite berechnen:

Bestellmaß Breite Fall 2	$B2 - 2 \text{ mm}$
--------------------------	---------------------

Bestellbreite ermitteln Fall 3: Platz auf Rahmen einseitig weniger als 30 mm



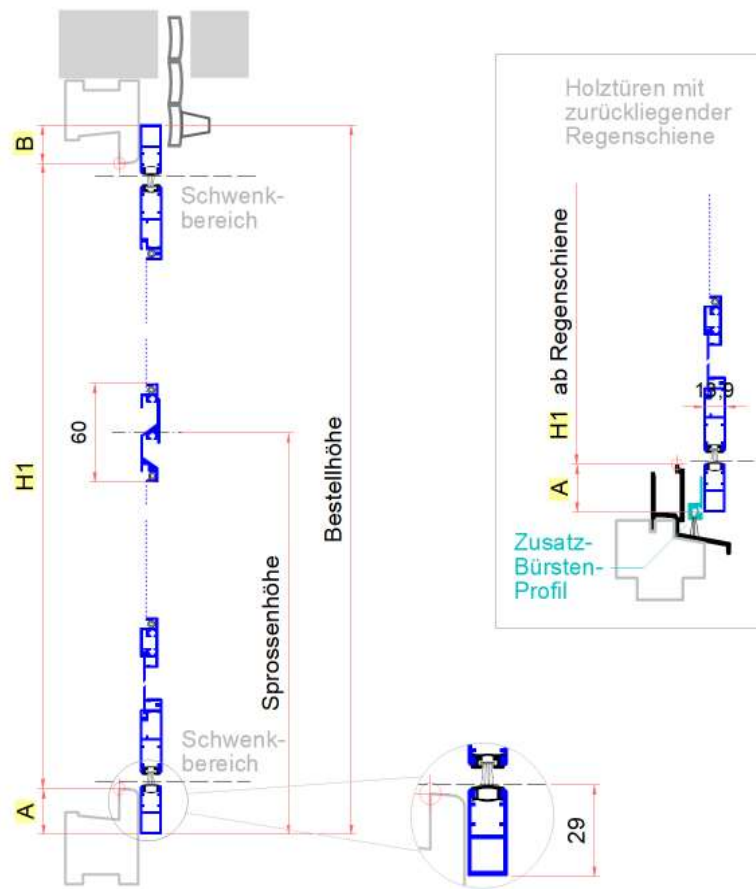
2-

3.) Messen Sie die Breite zwischen der seitlichen Begrenzung und der Innenkante der Gegenseite, das Maß ist mit **B3** angegeben. Mehrere Stellen messen und das kleinste Maß annehmen.

3-3.) Bestellmaß Breite berechnen:

Bestellmaß Breite Fall 3	$B3 + 28 \text{ mm}$
--------------------------	----------------------

Bestellhöhe / Sprossenhöhe ermitteln / Bürstenoption:



4.) Messen Sie die Höhe der lichten Rahmenöffnung, das Maß ist in der Zeichnung mit **H1** angegeben.

5.) Bestellmaß Höhe berechnen:

Bestellmaß Höhe	$H1 + A \text{ (max. 28)} + B \text{ (max. 25)}$
-----------------	--

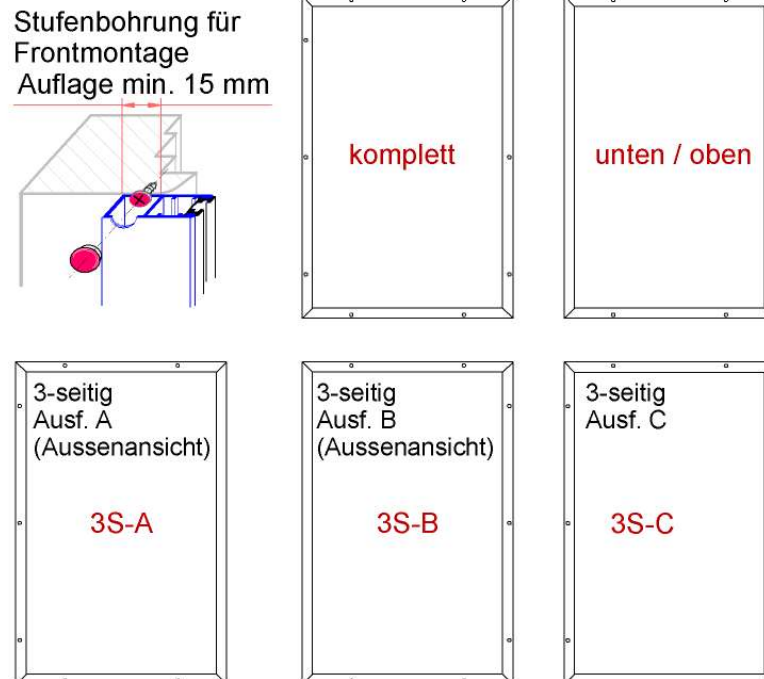
(Maß B beinhaltet einen Sicherheitsabzug)

6.) Kontrolle: Bestellhöhe darf nicht größer sein als $H1 + 53 \text{ mm}$

7.) Ermitteln Sie die gewünschte Sprossenhöhe. Ideal ist Ellbogenhöhe zum bequemen Öffnen.

8.) Nur bei Holztüren: Prüfen Sie gemäß der Zeichnung rechts, ob ein Zusatz-Bürstenprofil zur Spaltabdichtung erforderlich ist. Der Spalt muss mindestens 10 mm breit sein.

Zusatzoption Stufenbohrungen:



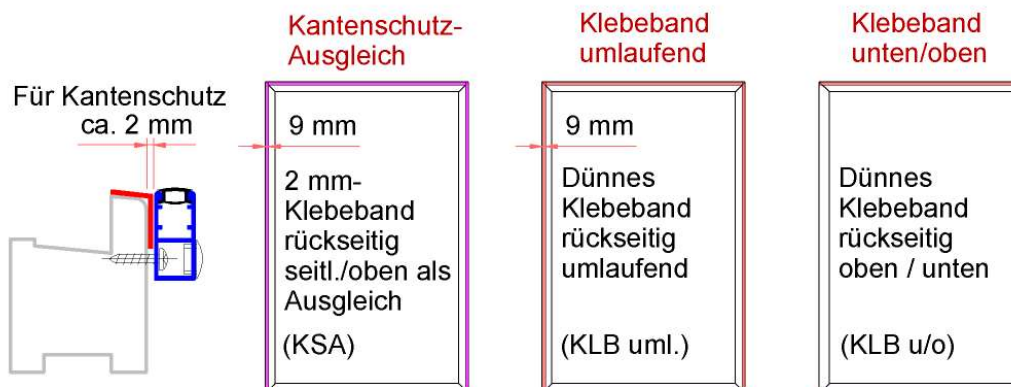
Der Pendeltürrahmen kann frontal auf den Türrahmen geschraubt werden, wo die Auflagebreite min. 15 mm beträgt.

Ermitteln Sie, an welchen Seiten diese Befestigung einsetzbar ist, siehe Zeichnung, und wählen Sie die passende Variante. Die Profile werden dann mit CNC-gefrästen Stufenbohrungen 7,5 / 4,0 mm geliefert.

Bei fehlender Auflage wird seitlich in die Rolladenführungen geschraubt, die Bohrungen im Rahmen sind bei Montage auszuführen. Die Verschraubung wird von den Abdeckprofilen im Rahmen verdeckt.

Bitte beachten Sie auch die Varianten zur Klebefestigung.

Variante mit Klebeband:

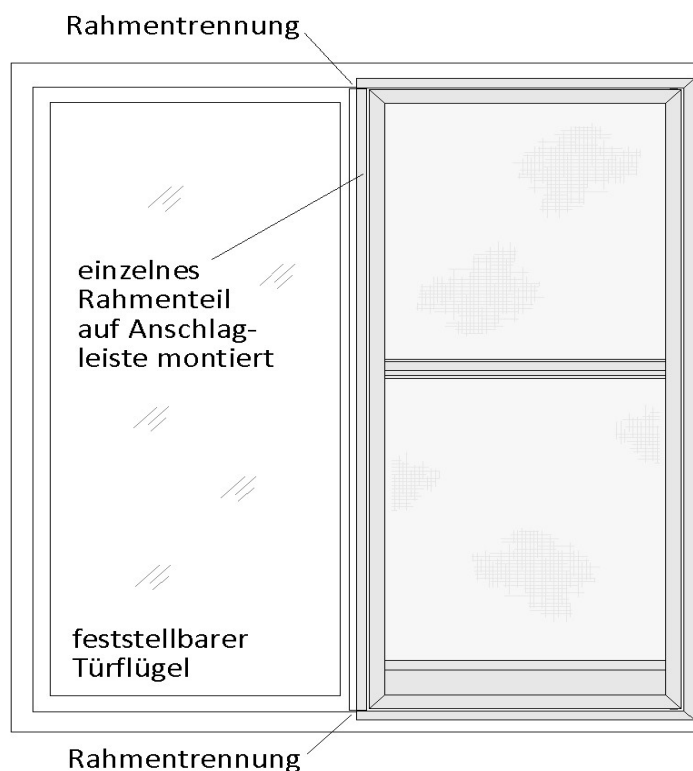


PTR Insektenschutz-Pendeltür | aufliegender Rahmen

Hier können Sie die Rahmenteile mit rückseitigem Doppelklebeband bestellen. Falls auf Ihrer Schwelle ein vorstehender Kantenschutz-Winkel vorhanden ist, kann dessen Stärke an den anderen Seiten durch ein 2 mm Schaumklebeband ausgeglichen werden - **Mindestrolladenabstand dann 17 mm!**

Ansonsten dient das Klebeband als Montagehilfe oder kann teilweise die Verschraubung ersetzen, wenn die Klebung zusätzlich mit einer Silikonfuge gesichert wird.

Montagevariante Rahmentrennung für Stulptüren



Der Montagerahmen wird an der Magnetseite aufgetrennt, so dass dieser Teil separat mit der Anschlagleiste verschraubt werden kann.

Wenn die Profile vorgebohrt werden sollen, steht dafür die Option Stufenbohrungen 3-seitig oder bei ausreichend Auflage scharnierseitig die Option Stufenbohrungen komplett zur Verfügung.