



Befestigungsmaterial:

(im Lieferumfang enthalten)

16 13x 2,9 x 9,5 Linsenkopfschrauben

Montage auf Türrahmen / Klebmontage



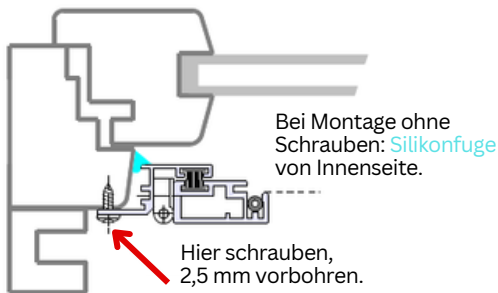
1 Rahmenteile positionieren

Rahmenfläche reinigen (Spiritus oder Waschbenzin).

Rahmenteile an ihre Position anhalten, prüfen wie viel Luft an jeder Seite einzuplanen ist.

Zentrierte Position anzeichnen.

Achtung: Nur senkrechte Rahmenteile können unten gekürzt werden, falls sie zu lang sein sollten!



2 Rahmenteile ankleben

Zuerst beim scharnierseitigen Rahmenprofil die Schutzfolie des Klebestreifens abziehen und das Rahmenteil lotrecht ankleben.

Das obere Rahmenteil so ankleben, dass die Ecken genau aneinander liegen.



3 Türflügel einhängen

Türflügel einhängen und Tür schließen, Parallelität der oberen Fuge prüfen, ggf. Rahmenposition korrigieren (den Türflügel dafür wieder aushängen und Rahmenprofile durch seitliches kippen lösen).



4 Magnetseite befestigen

Das magnetseitige Rahmenprofil zunächst nur an der oberen Ecke festdrücken, unten auf Abstand halten!

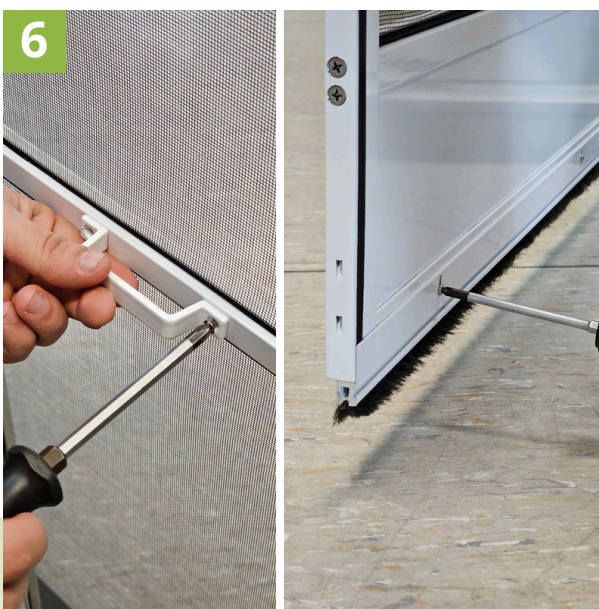
Den Flügel so weit schließen, dass die Magnetbänder zusammenschnappen. Jetzt das Rahmenprofil mit dem Türflügel zusammen andrücken.



5 Befestigungslöcher vorbohren

Schraubenpositionen anzeichnen und mit 2,5 mm Bohrer vorbohren. Dabei beachten, dass möglichst weit an der Außenkante gebohrt wird. Schrauben **16** eindrehen.

Falls nicht gebohrt/geschraubt wird: Wir empfehlen die innenseitigen Fugen mit Silikon zu versiegeln, um eine dauerhafte Befestigung zu gewährleisten.



6 Bürstenprofil einstellen

Position für den Innengriff festlegen, mit 2,5mm vorbohren und festschrauben.

Das Bürstenprofil kann durch lösen der drei Befestigungsschrauben in der Höhe verstellt werden, falls der Boden uneben oder schräg ist.

Terrassentür und Fliegengittertür vorsichtig schließen und prüfen, ob etwas im Weg ist. Eventuell überstehenden Türgriff entfernen und durch mitgelieferte Ersatzgriffplatte ersetzen.