



Befestigungsmaterial:

(im Lieferumfang enthalten)

- 1 4x 3,5 x 16 mm Senkschrauben
- 2 6x 4 x 45 mm Linsenkopfschrauben

Montage auf Türrahmen - Klebemontage

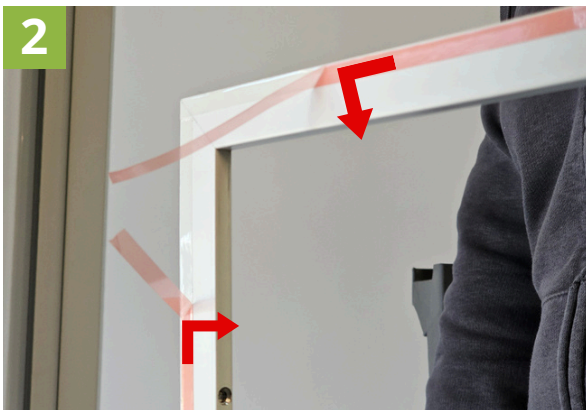


1

1 Falzrahmen positionieren

Rahmen mit ausgehängtem Flügel positionieren (z.B. auf Klötze stellen).

Rahmen mit Wasserwaage ausrichten.



2

2 Schutzfolie vorbereiten

Schutzfolien der seitlichen und oberen Schienen einige cm abziehen und so umknicken, dass die Enden über die Profile in den Rahmen ragen.



3

3 Rahmen fixieren

Rahmen an den Türrahmen drücken, Positionierung prüfen und wenn alles passt, die Schutzfolie von den Klebestreifen komplett abziehen.

Rahmen ringsherum fest andrücken.

Montage mit stirnseitigen Bohrungen



Bohrungen - Info

Die seitl. Bohrungen sind nicht durchgebohrt, um ggf. eine Abstandsverschraubung zu ermöglichen.

(Oft wegen verzogener Rollladenführung erforderlich)



1 Rahmen durchbohren

Rahmen durch die vorhandenen Löcher durchbohren:

Abstandsmontage: Mit 3,5 mm Bohrer durch die vorhandenen Bohrungen die Profil-Außenseite aufbohren.

Normale Montage: Mit 4 mm aufbohren.

(So liegt der Rahmen an der Rollladenführung an)



2 Rahmen-Querteile vorbohren

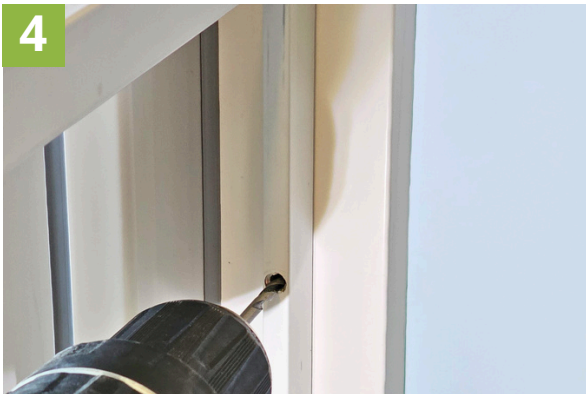
Oben und unten je 2 Bohrungen 4 mm - jeweils mit ca. 150 mm Abstand zur Ecke.

Bohrungen entgraten/ansenken.



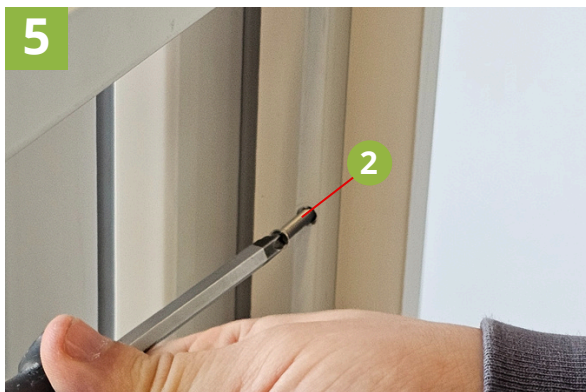
3 Drehtür positionieren

Drehtür mit ausgehängtem Flügel positionieren (z.B. auf Klötze stellen).
Rahmen mit Wasserwaage ausrichten.



4 Rollladenschienen vorbohren

Scharnierseitig beginnend die Rollladenschienen mit einem 3 mm Bohrer vorbohren (bei Abstandsmontage).



5 Rahmen festschrauben

Abstandsmontage:

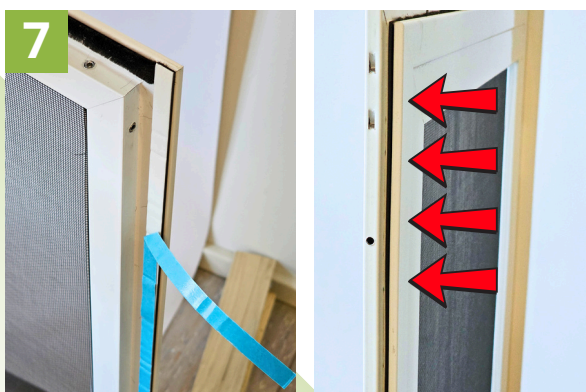
Beim Anschrauben werden die Profile nicht an die Rollladenschiene herangezogen und bleiben in der ursprünglichen Position. Für die Rahmen-Querteile verwenden Sie die kurzen Schrauben **1**. **Größere Spalten können versiegelt werden (Silikon).**



6 Rahmenfläche vorbereiten

Türflügel einhängen und prüfen, ob die Kanten mit dem Rahmen in etwa parallel verlaufen.

Rahmenfläche, auf die das Magnetband geklebt wird, gut reinigen.



7 Magnetband aufkleben

Magnetband am Flügel belassen, gerade ausrichten, Schutzfolie entfernen und Magnetband mit dem Türflügel fest am Türrahmen andrücken.

Türflügel öffnen und Magnetband noch einmal von oben bis unten fest andrücken.



8 Griffe positionieren/befestigen

Sofern keine Griffsporse gewählt wurde: Griffe an den vorgesehenen Positionen anschrauben, alle Vorbohrungen mit 2,5 mm.

Beim Innengriff den Platzbedarf **vorab** bei geschlossener Tür kontrollieren!

Warnhinweise und Problemlösungen

Bei **engen Rollläden** bitte unbedingt beachten:

- bevor der Rollladen heruntergelassen wird, muss sichergestellt werden, dass die Drehtür nicht nach außen übersteht!

Ansonsten kann der Rollladen blockieren und es kommt zu größeren Schäden (insbesondere bei elektrischen Rollläden)!

Falls an der Magnetseite der Tür ein zu **breiter Spalt entstanden** ist:

- der Rahmen wurde an der Scharnierseite in der Breite auseinandergezogen, was besonders bei seitlicher Verschraubung leicht passieren kann.

In diesem Fall muss der Rahmen an der Scharnierseite noch einmal gelöst und nachjustiert werden.