

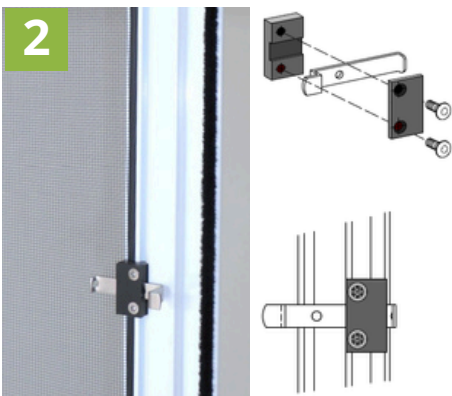


1 Einhängewinkel montieren

Es wird ein Torxschraubendreher Größe Tx10 benötigt.

- Vierkantmuttern platzieren:
2 Stk. jeweils an den Ecken und 1 Stk. mittig
auf den senkrechten Profilteilen
- Kunststoffklötze und Winkel in Position bringen

Untere Anschlagwinkel + Klötze mit Linsenkopfschraube Tx M3 x 6 mm montieren, der Winkel sollte mit der Profilkante abschließen.

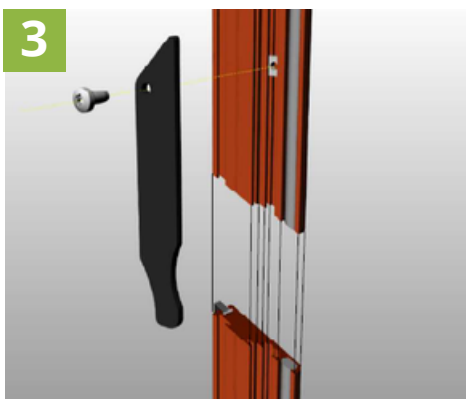


2 Obere Schieberiegel montieren

Schieberiegel und Vierkantmuttern auf ca. $\frac{2}{3}$ der Rahmenhöhe platzieren.

Grundplatte, Schieberiegel und Abdeckung mit M3 x 10 mm Senkkopfschraube befestigen.

Hinweis: Die Schieber sollen etwas schwergängig zu bewegen sein, damit sie sicher halten. Falls sie zu schwer gehen, können die Schrauben etwas gelockert werden.



3 Kunststoff-Flachgriffe montieren

Griffe mit Linsenkopfschraube M3 x 5 mm mittig anschrauben und gut festziehen.

Tipp: Schrauben mit Sekundenkleber sichern (1 Tropfen in Vierkantmutter geben).

Die Griffe können danach leicht vom Profil weggebogen werden, damit sie besser zu greifen sind.



4 Rahmen einsetzen

Schieberiegel zurückziehen und Rahmen an ausgeklappten Haltegriffen fassen und durch die Fensteröffnung schwenken. Untere Winkel hinter die Fensterrahmenkante hängen, Rahmen komplett heranziehen, Schieberiegel nach außen schieben/verriegeln.

WICHTIG: Schieberiegel/Griffe regelmäßig kontrollieren und beschädigte Teile sofort tauschen, da sonst der Rahmen abstürzen kann!